

# 自分に合った資格を見つけよう！

## マナー・サービス系

秘書技能検定  
SNSマーケティング検定  
色彩検定®  
ブライダルコーディネート技能検定

## ビジネス系

Microsoft Office Specialist  
(Word/Excel®/PowerPoint®/  
Word Expert/Excel®Expert)

## 金融・不動産系

日商簿記検定  
ファイナンシャル・プランニング技能検定  
宅地建物取引士

## 語学・観光系

TOEIC® L&R TEST  
TOEFL ITP®  
観光英語検定  
旅行業務取扱管理者

## IT・通信系

ITパスポート試験  
基本情報技術者試験  
ドローン検定®

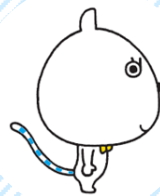


## 流通・物流系

リテールマーケティング(販売士)検定  
QC検定

## 公務員・教員

官公庁・各自治体  
警察・消防・自衛隊など



計画的な  
ステップアップを  
目指そう！

※Microsoft Softwareは、米国Microsoft Corporationの、  
米国、日本およびその他の国における商標登録または商標です。

※TOEICならびにTOEFLはエデュケーション・テスト・サービス (ETS) の登録商標です。  
この印刷物はETSの検討を受けまたはその承認を得たものではありません。

※ L&R means LISTENING AND READING

### 1 就職に有利な資格を厳選

就職に役立つ資格を厳選して講座を実施いたします。  
履歴書に記入できる資格ばかりです。

### 5 試験は一括申込なので簡単

検定試験の申込に必要な試験料の入金、  
願書の取りまとめは資格サポートコーナーにて  
手続きをいたします。  
団体申込を利用すると個人申込より  
試験料が割引になる場合があります。  
※一部試験を除く。

### 4 講座ガイダンスを実施

講座開始前に各講座のガイダンスを  
学内にて無料で実施いたします。  
お申込前にぜひ参加してください。

### 2 学内受講で移動時間が不要

学内の教室を使用して講座を実施しますので、  
余分な交通費や移動時間がかかりません。  
大学での講義終了後に資格講座を受講  
することができます。

### 3 受講料が専門学校と比べて 3~5割安い！

一般の専門学校の資格取得講座と比較し  
て、3~5割ほど受講料を安くしております。



# 2025年度 資格講座一覧

- 授業形態は変更になる場合がございます。
- 最低開講定員に達しない場合は、オンデマンド講座への変更または開講を中止する場合がございます。
- 講座申込後、如何なる理由でも一切キャンセルはできません。

Microsoft Office Specialist				
講座名	特典	受講料 本学学生※1	申込 締切日	奨学金支給 対象試験日
Word 2016 講座 (前期)	UP	¥25,960	4/17(木)	-
Word 2016 講座 (夏期集中)	UP	¥25,960	7/10(木)	-
Word 2016 講座 (後期)	UP	¥25,960	9/4(木)	-
Word 2016 講座 (春期集中)	UP	¥25,960	1/15(木)	-
Excel®2016 講座 (前期)	UP	¥25,960	4/17(木)	-
Excel®2016 講座 (夏期集中)	UP	¥25,960	7/10(木)	-
Excel®2016 講座 (後期)	UP	¥25,960	9/4(木)	-
Excel®2016 講座 (春期集中)	UP	¥25,960	1/15(木)	-
Word 2016 Expert 講座	UP	¥28,830	1/15(木)	-
Excel®2016 Expert 講座	UP	¥28,830	1/15(木)	-
PowerPoint®2016 講座	UP	¥24,430	1/8(木)	-

宅地建物取引士				
講座名	特典	受講料 本学学生※1	申込 締切日	奨学金支給 対象試験日
宅地建物取引士講座	奨 単 再 UP	¥75,070	4/17(木)	10/19(日)

日商簿記検定 ※簿記会計プログラム対象講座 一部教材費は別途必要となります。				
講座名	特典	受講料 本学学生※1	申込 締切日	奨学金支給 対象試験日
3級講座 (在学生対象 7月試験コース)	奨 単 再	¥22,400	4/17(木)	7/16(水)
3級講座 (新入生対象 7月試験コース)	奨 単	¥22,400	4/17(木)	7/16(水)
3級直前対策講座 (7月試験コース)	単	¥7,400	4/17(木)	-
3級講座 (12月試験コース)	奨 単 再	¥22,400	7/17(木)	12/10(水)
3級直前対策講座 (12月試験コース)	単	¥7,400	9/11(木)	-
3級講座 (2026年3月試験コース)	奨 単 再	¥22,400	10/16(木)	3/13(金)
3級直前対策講座(2026年3月試験コース)	単	¥7,400	12/11(木)	-
2級講座 (12月試験コース)※2	奨 単 再 UP	¥86,460	5/15(木)	12/10(水)
2級直前対策講座 (12月試験コース)※2	単	¥18,970	9/11(木)	-

秘書技能検定				
講座名	特典	受講料 本学学生※1	申込 締切日	奨学金支給 対象試験日
2級講座 (6月試験コース)	単	¥20,170	4/10(木)	-
2級講座 (11月試験コース)	単	¥20,170	7/10(木)	-
2級講座 (2026年2月試験コース)	単	¥20,170	11/20(木)	-
2級講座 (基礎技能B履修生 2026年2月試験コース)	単	¥20,170	11/20(木)	-
2級直前対策講座 (6月試験コース)	単	¥7,840	4/10(木)	-
2級直前対策講座 (11月試験コース)	単	¥7,840	8/7(木)	-
2級直前対策講座 (2026年2月試験コース)	単	¥7,840	12/18(木)	-

公務員試験対策 ※公務員試験対策プログラム生対象講座				
講座名	特典	受講料 本学学生※1	申込 締切日	奨学金支給 対象試験日
本試験対策 教養+専門コース<3年生対象>	奨	¥175,900	4/17(木)	2026年度 公務員試験
本試験対策 教養コース<3年生対象>	奨	¥82,900	4/17(木)	2026年度 公務員試験
直前得点力UPコース<3年生対象>	-	¥28,010	1/8(木)	-
2次試験対策コース<新4年生対象>	-	¥28,010	2/26(木)	-
実力養成コース<2年生対象>	-	¥50,420	9/11(木)	-

語学・観光				
講座名	特典	受講料 本学学生※1	申込 締切日	奨学金支給 対象試験日
初めてのTOEIC®L&R TEST対策講座	奨 単	¥26,220	4/10(木)	学内IPテストまたは 公開テスト指定日
TOEIC®L&R TEST対策講座(650点コース) ※オンデマンド	奨 単	¥26,220	5/1(木)	学内IPテストまたは 公開テスト指定日
TOEIC®L&R TEST対策講座(800点コース) ※オンデマンド	奨 単	¥26,220	5/1(木)	学内IPテストまたは 公開テスト指定日
TOEFL ITP® 対策講座(500点目標) ※オンデマンド	-	¥26,220	5/1(木)	-
観光英語検定2級講座 ※オンデマンド	単	¥34,100	7/24(木)	10月下旬
TOEIC®L&R TEST対策講座 (400点~500点目標)	奨 単	¥26,220	7/17(木)	学内IPテストまたは 公開テスト指定日
TOEIC®L&R TEST対策講座(650点コース) ※オンデマンド	奨 単	¥26,220	10/9(木)	学内IPテストまたは 公開テスト指定日
TOEIC®L&R TEST対策講座(800点コース) ※オンデマンド	奨 単	¥26,220	10/9(木)	学内IPテストまたは 公開テスト指定日
TOEFL ITP® 対策講座(500点目標) ※オンデマンド	-	¥26,220	10/9(木)	-
旅行業務取扱管理者講座(国内総合W受験) ※オンデマンド	奨 単 再	¥74,490	4/24(木)	国内 9月※3 総合 10月

IT・通信				
講座名	特典	受講料 本学学生※1	申込 締切日	奨学金支給 対象試験日
ITパスポート試験講座	奨 単	¥47,850	4/17(木)	8月~9月 ※3
基本情報技術者試験講座 通信Webコース	奨 単 UP	¥64,530	9/11(木)	要問合わせ ※3
IT・通信 検定 3級講座	-	¥99,880	7/17(木)	-

ファイナンシャル・プランニング技能検定				
講座名	特典	受講料 本学学生※1	申込 締切日	奨学金支給 対象試験日
3級講座 (9月試験コース)	奨 単 UP	¥46,050	4/24(木)	9月 ※3
3級講座 (2026年2月試験コース)	奨 単 UP	¥46,050	9/4(木)	2月 ※3
2級講座 (2026年2月試験コース) ※オンデマンド	奨 単 UP	¥60,170	9/4(木)	2月 ※3

リテールマーケティング(販売士)検定				
講座名	特典	受講料 本学学生※1	申込 締切日	奨学金支給 対象試験日
3級講座 (7月試験コース)	奨	¥36,110	4/17(木)	7月 ※3
3級講座 (2026年2月試験コース)	奨	¥36,110	10/9(木)	2月 ※3
2級講座 (2026年2月試験コース)	奨 単 UP	¥52,650	9/25(木)	2月 ※3

QC検定				
講座名	特典	受講料 本学学生※1	申込 締切日	奨学金支給 対象試験日
4・3級講座 (9月試験コース)	単	¥42,580	7/17(木)	-
4級講座 (9月試験コース)	単	¥22,180	7/17(木)	-
3級講座 (9月試験コース)	単	¥28,010	7/17(木)	-

マナー・サービス				
講座名	特典	受講料 本学学生※1	申込 締切日	奨学金支給 対象試験日
色彩検定 3・2級講座	-	¥49,300	7/17(木)	-
ブライダルコーディネーター技能検定3級講座	-	¥41,300	8/21(木)	-
SNSマーケティング検定講座	-	¥33,700	8/21(木)	-

教員採用試験対策 ※教員採用試験対策プログラム生対象講座				
講座名	特典	受講料 本学学生※1	申込 締切日	奨学金支給 対象試験日
教職教養-一般教養対策 <2・3年生対象>	-	¥50,420	要問合わせ	-
教科・生徒指導概論<2・3年生対象>	-	¥33,610	要問合わせ	-
プレテスト I (教職教養対策答練) <2・3年生対象>	-	¥11,200	要問合わせ	-
ゼミ期 I <3・4年生対象>	-	¥33,610	要問合わせ	-
ゼミ期 II <4年生対象>	-	¥33,610	要問合わせ	-

※1 受講料はすべて税込・教材費を含んだ価格です。卒業生の方は本学学生受講料の2割増、一般受講の方は3割増の受講料となります。詳細は資格サポートコーナーまでお問合わせください。  
 ※2 日商簿記検定3級または全商簿記検定1級取得者対象講座となります。  
 ※3 CBT試験の場合は、講座終了後に受験した試験を対象とします。  
 ※ L&R means LISTENING AND READING

# 2025年度 資格講座の特典《本学学生のみ対象》

自分に合った資格を取得して、さらに単位認定や割引制度が利用できます！

※P.2の2025年度資格講座一覧にあるこのマークを確認してください。

**奨 単 再 UP**

## 資格取得で奨学金支給

**奨**

2025年度の下記講座『対象資格』を受講し、対象試験を受け、資格を取得した本学学生に奨学金を支給します。それぞれの講座ごとに対象試験が決まっていますので、注意してください。

対象資格	奨学金
総合旅行業務取扱管理者※1	50,000円
宅地建物取引士	
日商簿記検定2級	30,000円
基本情報技術者試験	
ファイナンシャル・プランニング技能検定2級	
公務員試験合格者※2	
リテールマーケティング(販売士)検定2級	20,000円
日商簿記検定3級	10,000円 ※3
国内旅行業務取扱管理者※1	
ITパスポート試験	
ファイナンシャル・プランニング技能検定3級	
リテールマーケティング(販売士)検定3級	
TOEIC®LISTENING&READING TEST 730点以上	
TOEIC®LISTENING&READING TEST 620点以上(800点コースは対象外)	
TOEIC®LISTENING&READING TEST 470点以上(650点コース、800点コースは対象外)	5,000円 ※3

受講料以上の奨学金は支給いたしません。

※1 総合旅行と国内旅行を同時に合格した場合は、58,000円です。

※2 公務員試験合格者の奨学金は、「公務員試験対策講座(本試験対策 教養+専門コース/教養コース)」受講者のみ対象となります。

※3 TOEIC®LISTENING&READING TESTの奨学金申請にかかる注意点は以下の通りです。

- 470点以上取得による申請 → 620点以上取得による申請 (申請可能です)
- × 620点以上取得による申請 → 730点以上取得による申請 (10,000円の2回給付不可)
- × 620点以上取得による申請 → 470点以上取得による申請 (上位級→下位級の申請不可)

### 奨学金支給要件について

1. 2025年度本学学生として在籍し、かつ、奨学金支給時に本学に在籍している者に限る。
2. 2025年度本学主催資格講座を受講していること。
3. 指定された対象試験に合格すること。(P.2参照)
4. 合格された場合は、定められた期日までに奨学金支給申請書、合格証書のコピー、学生証のコピーを資格サポートコーナーへ提出すること。また、一部試験を除き、2025年度内(2026年3月末)に提出がない場合は、受理(支給)が出来ません。

## 再受講割引制度

**再**

下記『対象講座・コース』は、2024年度に実施された資格講座を受講して本試験に惜しくも不合格となり、2025年度に再度、同一講座の受講を希望する学生に対して再受講割引を適用します。資格試験をもう一度チャレンジされる方にオススメです。※受講料はお問合わせください。

対象講座・コース
旅行業務取扱管理者講座(国内総合W受験)
宅地建物取引士講座
日商簿記検定2級講座
日商簿記検定3級講座

## 資格取得で単位認定

**単**

下記の『資格の名称及び級位』資格試験に合格すれば、「資格取得による単位認定制度」により、単位が認定されます。ただし、別途申請が必要です。

資格の名称及び級位	認定単位
TOEIC®LISTENING&READING TEST 470点以上	2
観光英語検定2級	2
日商簿記検定3級	2
QC検定3級/4級	2
秘書技能検定2級	2
TOEIC®LISTENING&READING TEST 620点以上	4
日商簿記検定2級	4
基本情報技術者試験	4
ITパスポート試験	4
総合旅行業務取扱管理者	4
ファイナンシャル・プランニング技能検定3級	4
リテールマーケティング(販売士)検定2級	4
宅地建物取引士	4

「資格取得による単位認定制度」や申請方法については教務部までお問合わせください。申請にあたっては、定められた期日までに必要書類の提出が必要です。申請時期により単位が成績に反映される学期(前期・後期)が異なります。

## ステップアップ割引制度

**UP**

下記の『対象講座・コース』は、2024年度に実施された講座を受講し、2025年度講座で新たに別の講座を受講申込する学生に対して、ステップアップ割引を適用します。

**一律3,000円を割引します**

対象講座・コース
↑ 基本情報技術者試験講座 通信Webコース ● ITパスポート試験講座(2025年度を含む)
↑ 日商簿記検定2級講座 ● 日商簿記検定3級講座(2025年度を含む)
↑ ファイナンシャル・プランニング技能検定2級講座 ● ファイナンシャル・プランニング技能検定3級講座(2025年度を含む)
↑ リテールマーケティング(販売士)検定2級講座 ● リテールマーケティング(販売士)検定3級講座(2025年度を含む)
↑ ↓ 宅地建物取引士講座 ● ↓ ファイナンシャル・プランニング技能検定3級講座/2級講座
↑ ↓ MOS講座(2025年度を含む)※ ● ↓ MOS講座<上記以外のもの>(2025年度を含む)※

※MOS=Microsoft Office Specialistの略称

## 団体試験申込について



各試験の団体申込については、資格サポートコーナーHP・掲示板等にてお知らせいたします。

受付期間を過ぎた試験申込については一切受付いたしませんのでご注意ください。

願書・申込用紙については、資格サポートコーナーでお渡しいたします。

キャリア支援課 資格サポートコーナー 受付時間 月～金 9:00～17:45/土 9:00～12:45 (祝日除く)

# 2025年度 資格試験日程と学内申込について

- 各種資格試験の団体申込を学内において受付しております。
- 一定の申込者数に達しない場合は個人申込となります。
- 検定試験の申込受付は、本学学生および資格講座を受講された方（卒業生、一般の方も含む）を対象としています。
- 大学行事・入試等により、学内での実施ができなくなる場合があります。あらかじめご了承ください。
- 試験日、申込期間、試験会場は変更になる場合があります。

資格試験	試験日※1	学内申込期間※2	試験会場※1	試験料(税込)※1
Microsoft Office Specialist 2016 (Word/Excel®/PowerPoint®/ Word Expert/Excel® Expert)	7/23(水)	6/2(月)~6/20(金)	学内	Specialist (本学学生) 9,680円 (卒業生・一般) 12,980円  Expert (本学学生) 9,680円 (卒業生・一般) 12,980円
	9/9(火)	6/30(月)~7/18(金)		
	9/19(金)	7/21(月)~8/8(金)		
	12/17(水)	11/17(月)~11/28(金)		
	2/18(水)	1/5(月)~1/23(金)		
	3/2(月)	1/26(月)~2/13(金)		
	3/13(金)	2/9(月)~2/20(金)		
日商簿記検定	7/16(水)	4/1(火)~4/18(金)	学内	3級 3,300円 2級 5,500円
	12/10(水)	9/1(月)~9/19(金)		
	3/13(金)	12/1(月)~12/19(金)		
ファイナンシャル・プランニング技能検定 ※CBT受験	9月	5/19(月)~6/6(金)	学外	3級(学科)(実技) 各4,000円 2級(学科) 5,700円 2級(実技) 6,000円
	2月	10/6(月)~10/31(金)		
秘書技能検定	6/21(土)	4/1(火)~4/18(金)	学内	2級 5,200円
	11/16(日)	9/1(月)~9/19(金)	学外	
	2/7(土)	12/1(月)~12/19(金)	学内	
リテールマーケティング(販売士)検定 ※CBT試験	7月	4/29(火)~5/16(金)	学外	3級 4,400円 2級 6,600円
	2月	12/1(月)~12/19(金)		
色彩検定®	11/9(日)	9/1(月)~9/19(金)	学外	3級 7,000円 2級 10,000円 2・3級 17,000円
ブライダルコーディネーター技能検定	1/21(水)	10/6(月)~10/24(金)	学外	3級(学科) 4,000円 3級(実技) 3,000円
国内旅行業務取扱管理者 ※CBT試験	9月	要問合わせ	学外	5,800円
総合旅行業務取扱管理者	10月	要問合わせ	学外	6,500円
ITパスポート	8月~9月	要問合わせ	学外	7,500円
QC検定 ※CBT試験	9月	5/19(月)~6/6(金)	学外	4級 4,400円 3級 5,830円 3・4級 9,130円
ニュース時事能力検定	6/20(金)	4/1(火)~4/18(金)	学内	3級 3,300円 準2級 3,800円 2級 4,800円
	2/13(金)	10/27(月)~11/28(金)	学内	
SNSマーケティング検定	2/15(日)	11/17(月)~12/19(金)	学外	7,000円

※1 試験日、試験料及び試験会場は、2025年1月現在のものです。変更になる場合があります。

※2 学内申込期間については、早まる場合があります。試験実施の3か月前頃に資格サポートコーナーへお問合わせください。

※CBT試験を受験する場合や、個人で試験を申込する場合は、試験料とは別に事務手数料が必要となる場合があります。